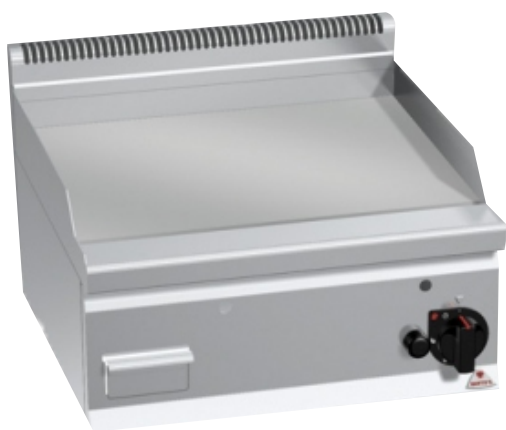


# Πλάκες έψησης - πλατώ αερίου Επιτραπέζιες (Διπλές)

Επιφάνεια εργασίας, μπροστινό και πλαϊνά πάνελ κατασκευασμένα από ανοξείδωτο χάλυβα AISI 304. Σωληνοειδή καυστήρες με αυτοσταθεροποιούμενη φλόγα στην επιφάνεια έψησης για καλύτερη ομοιομορφία και διανομή της θερμότητας. Διαθέτει βαλβίδα ασφαλείας, λεία επιφάνεια όπου καταλαμβάνει όλο το πλατώ έψησης και 2 ζώνες με ξεχωριστές ρυθμίσεις για ανεξάρτητη ρύθμιση των θερμοκρασιών. Επίσης η επιφάνεια έχει μια ελαφριά κλίση με μια μεγάλη οπή όπου επιτρέπει την στράγγιξη των τροφίμων όταν βγάλουν υγρά κατά την διάρκεια του ψησίματος σε ένα δοχείο απορριμάτων.



G6FL6B



## Χαρακτηριστικά

### G6FL6 - Σειρά 600

🔥 Ισχύς: 8 - 6.878 Kw - Kcal/h

📊 Βάρος: 43 Kg

📏 Διαστάσεις: 60 x 60 x 29 cm  
(μήκος x βάθος x ύψος)

### E7FL8BP - 2 - Σειρά 700

🔥 Ισχύς: 10,8 - 9.286 Kw - Kcal/h

📊 Βάρος: 70 Kg

📏 Διαστάσεις: 80 x 70 x 29 cm  
(μήκος x βάθος x ύψος)

## Χαρακτηριστικά

### LXG9FL8P - 2/CPD - Σειρά 900

🔥 Ισχύς: 13,6 - 11.693 Kw - Kcal/h

📊 Βάρος: 108 Kg

📏 Διαστάσεις: 80 x 90 x 29 cm  
(μήκος x βάθος x ύψος)