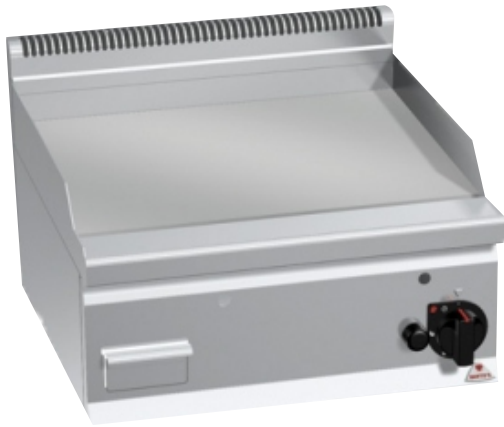


Πλάκες έψησης - πλατώ ρεύματος Επιτραπέζιες (Διπλές)

Επιφάνεια εργασίας, μπροστινό και πλαϊνά πάνελ κατασκευασμένα από ανοξείδωτο χάλυβα AISI 304. Σωληνοειδή καυστήρες με αυτοσταθεροποιούμενη φλόγα στην επιφάνεια έψησης για καλύτερη ομοιομορφία και διανομή της θερμότητας. Διαθέτει βαλβίδα ασφαλείας, λεία επιφάνεια όπου καταλαμβάνει όλο το πλατώ έψησης και 2 ζώνες με ξεχωριστές ρυθμίσεις για ανεξάρτητη ρύθμιση των θερμοκρασιών. Επίσης η επιφάνεια έχει μια ελαφριά κλίση με μια μεγάλη οπή όπου επιτρέπει την στράγγιξη των τροφίμων όταν βγάλουν υγρά κατά την διάρκεια του ψησίματος σε ένα δοχείο απορριμάτων.



E6FL6BP-2



Χαρακτηριστικά

E6FL6BP - 2 - Σειρά 600

E7FL8BP - 2 - Σειρά 700

⚡ Ισχύς: 8 Kw

⚡ Ισχύς: 9,6 Kw

⚡ Τάση: 380 Volt

⚡ Τάση: 380 Volt

⚖ Βάρος: 43 Kg

⚖ Βάρος: 71 Kg

↙ Διαστάσεις: 60 x 60 x 29 cm
(μήκος x βάθος x ύψος)

↙ Διαστάσεις: 80 x 70 x 29 cm
(μήκος x βάθος x ύψος)

Χαρακτηριστικά

LXE9FL8P - 2/CPD - Σειρά 900

⚡ Ισχύς: 13,2 Kw

⚡ Τάση: 380 Volt

⚖ Βάρος: 107 Kg

↙ Διαστάσεις: 80 x 90 x 29 cm
(μήκος x βάθος x ύψος)