

XL 600 G - 2T - Συντήρηση - Κατάψυξη - σειρά SAMOEIDO



Εξτρά προσαρτήματα



Χαρακτηριστικά

- Χωρητικότητα: 541 lt
- Εύρος θερμοκρασίας: +5°C / -20°C
- Ψύξη: Βεβιασμένης κυκλοφορίας
- Σχετική υγρασία: 75% / 40%
- Αυτόματη απόψυξη
- Φωτισμός: LED
- 5 Ανοξείδωτες σχάρες διαστάσεων: 75 x 44 cm
- Βάρος: 223 Kg
- Ισχύς: 750 Watt
- Τάση: 230V-50Hz-1N ph
- Διαστάσεις: 90 x 62 x 190 cm
(μήκος x βάθος x ύψος)
- Ηλεκτρονικός θερμοστάτης-θερμόμετρο

Επιπλέον χρωματισμοί για σειρά SAMOEIDO :



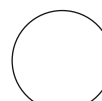
Ατσάλι
A 10



Χρώμιο
A 11



Χαλκός
A 12



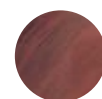
Λευκό
B 25



Μαύρο
B 26



**Καρυδιά
(ανοιχτόχρωμη)**
C 32



**Καρυδιά
(σκούρη)**
C 34



Βέγκε
C 35

Πάνελ αντί για τζάμι

Βασικοί
χρωματισμοί:



Ασημί



Μπρονζέ